

Wenn's gut werden muss.

Workshop: Teppich- und Polsterreinigung

1. Fleckentferner



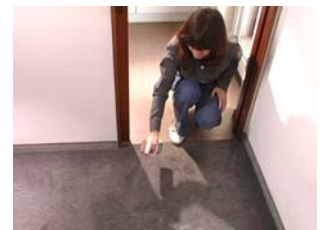
Bevor die Reinigung des Teppichs beginnt, wurde die Teppichfläche bereits komplett freigeräumt und mit einem normalen Staubsauger abgesaugt. Prüfen Sie die Farbechtheit Ihres Teppichs an einer unauffälligen Stelle, um Entfärbungen vorzubeugen.

Falls besonders hartnäckige Flecken wie Kaffee, Rotwein, Fett oder Kugelschreiber vorhanden sind, werden diese zunächst mit dem Fleckentferner speziell vorbehandelt. Den Fleckentferner auf die Stelle aufsprühen, kurz einwirken lassen und mit einem sauberen Tuch abtupfen. Der Fleckentferner kann systemunabhängig auch ohne nachfolgende Grundreinigung eingesetzt werden.



2. Vorbehandlung

Um ein einheitliches und optimales Reinigungsergebnis zu erzielen, sollten Sie danach stark verschmutzte Flächen mit dem Vorreiniger vorbehandeln. Auf besonders verschmutzte Flächen (Laufstraßen) wie Balkon- und Terrasseneingänge, Flure oder um Tische herum, wird der Vorreiniger gleichmäßig aufgesprüht. Er löst größere Verschmutzungen fasertief an, was zu einem besseren Ergebnis bei der späteren Grundreinigung führt.



3. Zusammenbau des Sprühsaugers

Nach der Vorreinigung beginnt die Haupt- oder Grundreinigung. Bauen Sie den Sprühsauger zusammen und befüllen Sie den Reinigungstank. Zunächst werden der dünne Sprühschlauch und der dicke Saugschlauch mit dem Gerät verbunden.





Danach schließen Sie Sprühschlauch und Saugschlauch auf der anderen Seite an den Sprühhebel an.

Nehmen Sie den Klarsichtdeckel vom Gerät.

Ziehen Sie den weißen Schmutzwasserbehälter heraus und befüllen ihn mit maximal ca. 5,5 Liter handwarmem Wasser. Geben Sie je nach Verschmutzungsgrad 2–3 Kappen (ca. 50–75ml) Hauptreiniger hinzu.



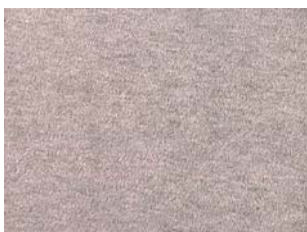
Füllen Sie die Reinigungsmischung in das Gerät. Überschreiten Sie auf keinen Fall die Maximalfüllmarkierung. Stellen Sie den leeren weißen Schmutzwasserbehälter ein und setzen Sie den Deckel wieder auf. Drücken Sie die beiden Kippschalter auf „ON“ – und schon kann mit der Grundreinigung begonnen werden.

4. Grundreinigung



Durch Betätigen des Sprühhebels wird die Reinigungsflüssigkeit tief in die Fasern des Teppichs hineingesprüht und gleichzeitig – zusammen mit dem nun gelösten Schmutz – wieder abgesaugt. Ziehen Sie die Bodendüse bei gleichzeitiger Betätigung des Sprühhebels langsam in Ihre Richtung.

Arbeiten Sie abschnittsweise und mit Bahnen, die sich etwas überlappen. Saugen Sie zum Abschluss die gereinigten Bahnen, ohne den Sprühhebel zu betätigen, nochmals ab. So nehmen Sie so viel Restfeuchtigkeit wie möglich auf und richten die Teppichfasern in eine Richtung aus.



Die verschmutzten Stellen sind jetzt sauber und eventuell zuvor vorhandener unangenehmer Geruch ist auch verschwunden. Außerdem verringert die Hauptbehandlung die für Hausstaub-Allergien verantwortlichen Milbenallergene. Mit der 500ml-Flasche kann eine Fläche von ca. 60qm gereinigt werden.

5. Imprägnierung



Damit der nun gereinigte Teppich auch möglichst lange so erhalten bleibt, wird im Anschluss einfach der Faser- und Gewebeschutz aufgesprüht. Er imprägniert die Fasern und stabilisiert den Teppichflor. Ein erneutes Verschmutzen und Verfilzen wird erschwert. Zudem lassen sich neue Flecken und Staubpartikel leichter entfernen.



Betreten Sie den Teppich erst wieder, wenn er vollständig getrocknet ist.
Das dauert je nach Lüftung und Witterung ca. 24–48 Stunden.

6. Weitere Anwendungsgebiete

Neben der Teppichreinigung können Sie diese Produkte auch bei der Reinigung verschmutzter Polster, Matratzen und Autositze angewenden. Hartnäckige Flecken werden wieder extra mit dem Fleckentferner vorbehandelt.



Wie bei der Teppichreinigung wird eine Vorbehandlung durchgeführt. Für die Hauptreinigung steht speziell für Polster, Autositze und Matratzen der Polsterreiniger zur Verfügung, der mit dem Sprühsauger und einer speziellen Polsterdüse die Flächen reinigt.



Im Anschluss wird, wie bei den Teppichen, die Oberfläche mit dem Faser- und Gewebeschutz imprägniert.

Alle Produkte sind ökologisch abbaubar, hinterlassen keine gesundheitsbedenklichen Rückstände und sind somit für Allergiker, Kinder und Haustiere gut verträglich.

Weitere Informationen finden Sie auf www.bauhaus.info.
Bei Fragen zur Verarbeitung helfen Ihnen die Fachberater im BAUHAUS gerne weiter.

